

Cellule d'écoute et d'accueil aux familles à la DSDEN49

L'un des objectifs majeurs de la loi pour une École de la confiance est de promouvoir une École plus inclusive.

Cette ambition se concrétise, par la création d'un Service de l'École Inclusive (SIE) au sein des directions des services départementaux de l'Éducation nationale (DSDEN).

Sous l'autorité de l'inspecteur d'académie, il est chargé de l'organisation, la mise en œuvre, le suivi et l'évaluation de la politique de scolarisation des élèves à besoins éducatifs particuliers, dont les élèves en situation de handicap.

Il a pour mission, de mettre en œuvre les **Pôles Inclusifs d'Accompagnement Localisés (PIAL)**.

Le **PIAL** constitue une nouvelle forme d'organisation dont l'objectif est de coordonner les moyens d'accompagnement humain (AESH) en fonction des besoins de chaque élève.

Le département de Maine-et-Loire sera doté de ces entités au sein de circonscriptions du 1er degré et d'établissements du second degré permettant de regrouper des collèges et des lycées d'un même territoire.

Implantations des PIAL dans le Maine-et-Loire

[Carte des PIAL - Rentrée 2019](#)

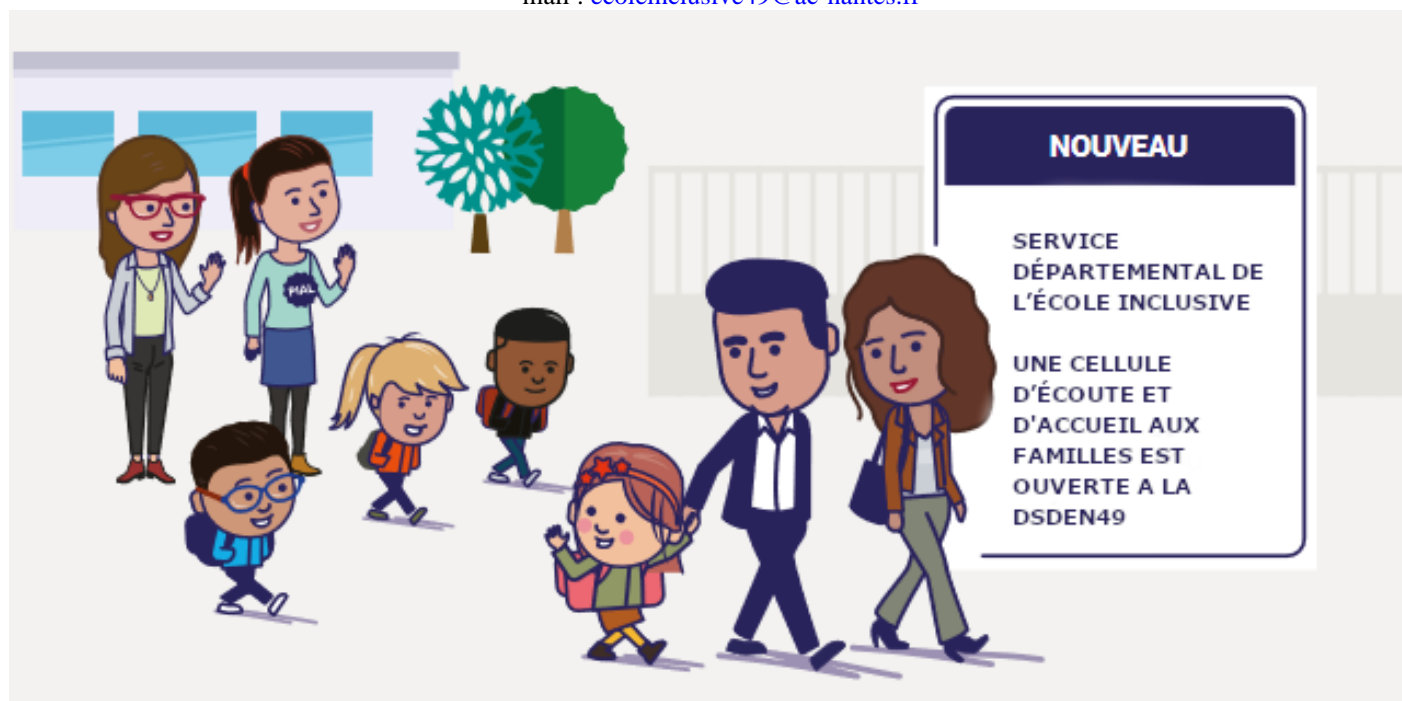
Tous les acteurs seront mobilisés pour prendre en charge et accompagner les élèves et leurs familles selon les modalités d'accueil et de scolarisation les mieux adaptées à chaque situation d'élève.

Pour le Maine-et-Loire, une cellule d'écoute et d'accueil aux familles est ouverte à la DSDEN49. Elle a pour vocation d'informer les familles sur les dispositifs existants et le fonctionnement du service public de l'École inclusive, mais également de leur répondre sur le dossier de leur enfant.

Horaires d'ouverture : de 9h à 12h

Téléphone : 02.41.74.35.22

mail : ecoleinclusive49@ac-nantes.fr



Dans cette rubrique

- [Cellule d'écoute et d'accueil aux familles à la DSDEN49](#)

Direction des Services Départementaux de l'Éducation Nationale de Maine-et-Loire
Cité administrative
15 bis rue Dupetit Thouars
49047 Angers CEDEX
Tél. 02 41 74 35 35

Localisation