

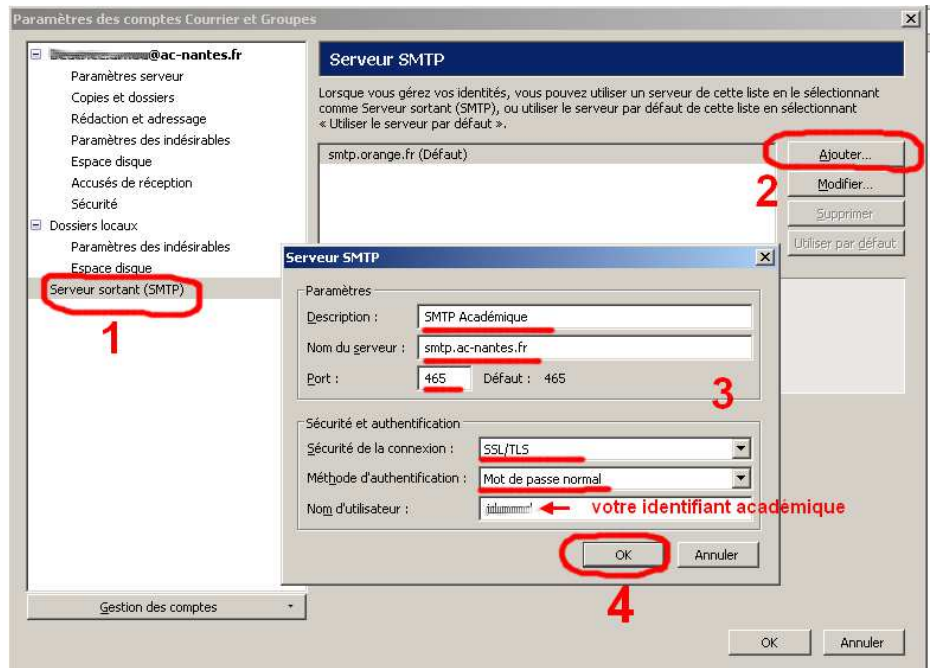
Utiliser le serveur SMTP académique avec Mozilla Thunderbird

1. Si vous utilisez un ordinateur portable et que vous souhaitez envoyer des messages sans être dépendant du serveur SMTP de votre fournisseur d'accès, **vous pouvez utiliser le serveur SMTP académique.**

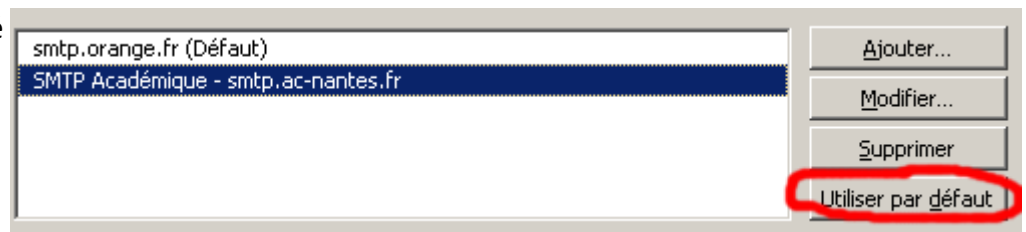
Dans **Thunderbird**, allez dans le menu « **Outils** » / « **Paramètres des comptes** », puis cliquez sur « **Serveur sortant (SMTP)** ».

À droite, cliquez sur « **Ajouter** », puis renseignez les champs comme indiqué sur la capture d'écran :

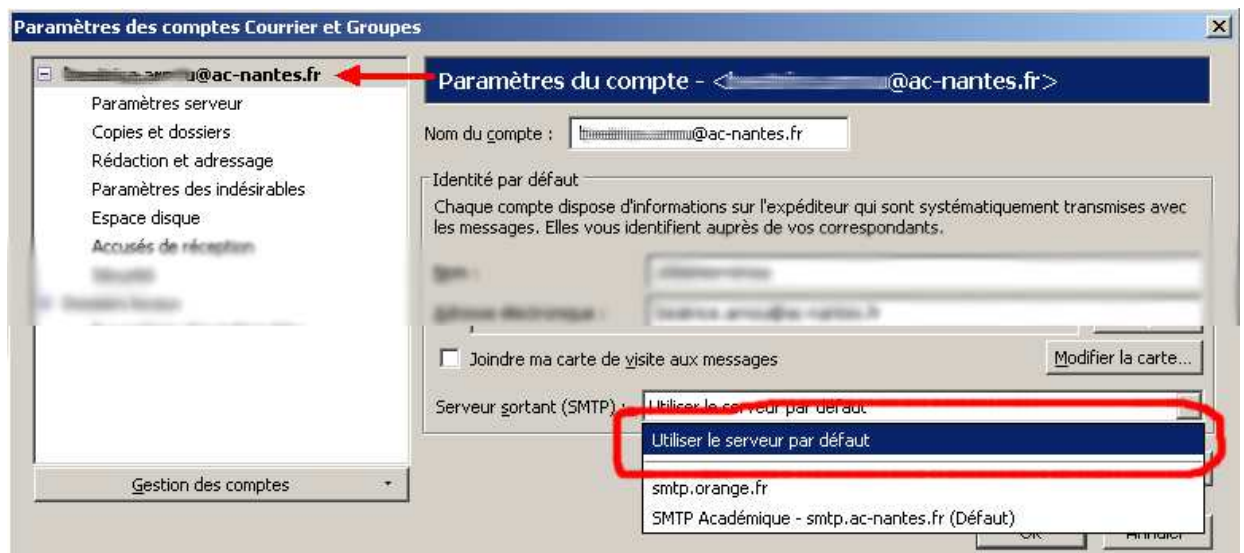
- Description : **SMTP Académique**
- Nom du serveur : **smtp.ac-nantes.fr**
- Port : **465**
- Sécurité de la connexion : **SSL/TLS**
- Méthode d'authentification : **Mot de passe normal**
- Nom d'utilisateur : **Votre identifiant académique**



2. Une fois que vous aurez cliqué sur « **OK** », n'oubliez pas de mettre le serveur académique comme serveur par défaut en cliquant sur son nom puis sur « **Utiliser par défaut** ».



3. Il ne reste plus qu'à retourner dans les paramètres de votre compte et à choisir en bas à droite dans la liste déroulante « **Utiliser le serveur par défaut** ».



4. Quand vous posterez un message par le SMTP académique, vous devrez fournir votre mot de passe académique (NUMEN par défaut), sauf si vous cochez la case « **Utiliser le gestionnaire de mots de passe** ».

